

# Technisches Datenblatt



## Produktmerkmale

### Kühlschrank 437 l GN 2/1, Edelstahl, rechte Tür

<b>Modell</b>	<b>SAP -Code</b>	00014288
RT 700 R	<b>Eine Gruppe von Artikeln - Web</b>	Kühl- und Gefrierschränke



- GN / EN -Größe im Gerät [mm]: GN 2/1
- Kammervolumen [l]: 437
- Mindestvorrichtungstemperatur [° C]: -2
- Maximale Gerätetemperatur [° C]: 8
- Isolationsdicke [MM]: 50
- Steuertyp: digital
- Innenbeleuchtung: Nein
- Öffnung des Geräts: Türbänder rechts
- Automatisches Auftauen: Ja
- Jährlicher Energieverbrauch [KWH]: 986

<b>SAP -Code</b>	00014288	<b>Bruttovolumen [M3]</b>	1.279
<b>Netzbreite [MM]</b>	693	<b>Nettovolumen [M3]</b>	1.149
<b>Nettentiefe [MM]</b>	826	<b>Anzahl der GN / en</b>	3
<b>Nettohöhe [MM]</b>	2008	<b>GN / EN -Größe im Gerät [mm]</b>	GN 2/1
<b>Nettogewicht / kg]</b>	110.00	<b>Mindestvorrichtungstemperatur [° C]</b>	-2
<b>Power Electric [KW]</b>	0.227	<b>Maximale Gerätetemperatur [° C]</b>	8
<b>Wird geladen</b>	230 V / 1N - 50 Hz	<b>Kältemittel</b>	R290
<b>Energieklasse</b>	D	<b>Kältemittelgewicht [g]</b>	80.00
<b>Kammervolumen [l]</b>	437	<b>Klimaklasse</b>	4

# Technisches Datenblatt



Technische Zeichnung

Kühlschrank 437 l GN 2/1, Edelstahl, rechte Tür

Modell

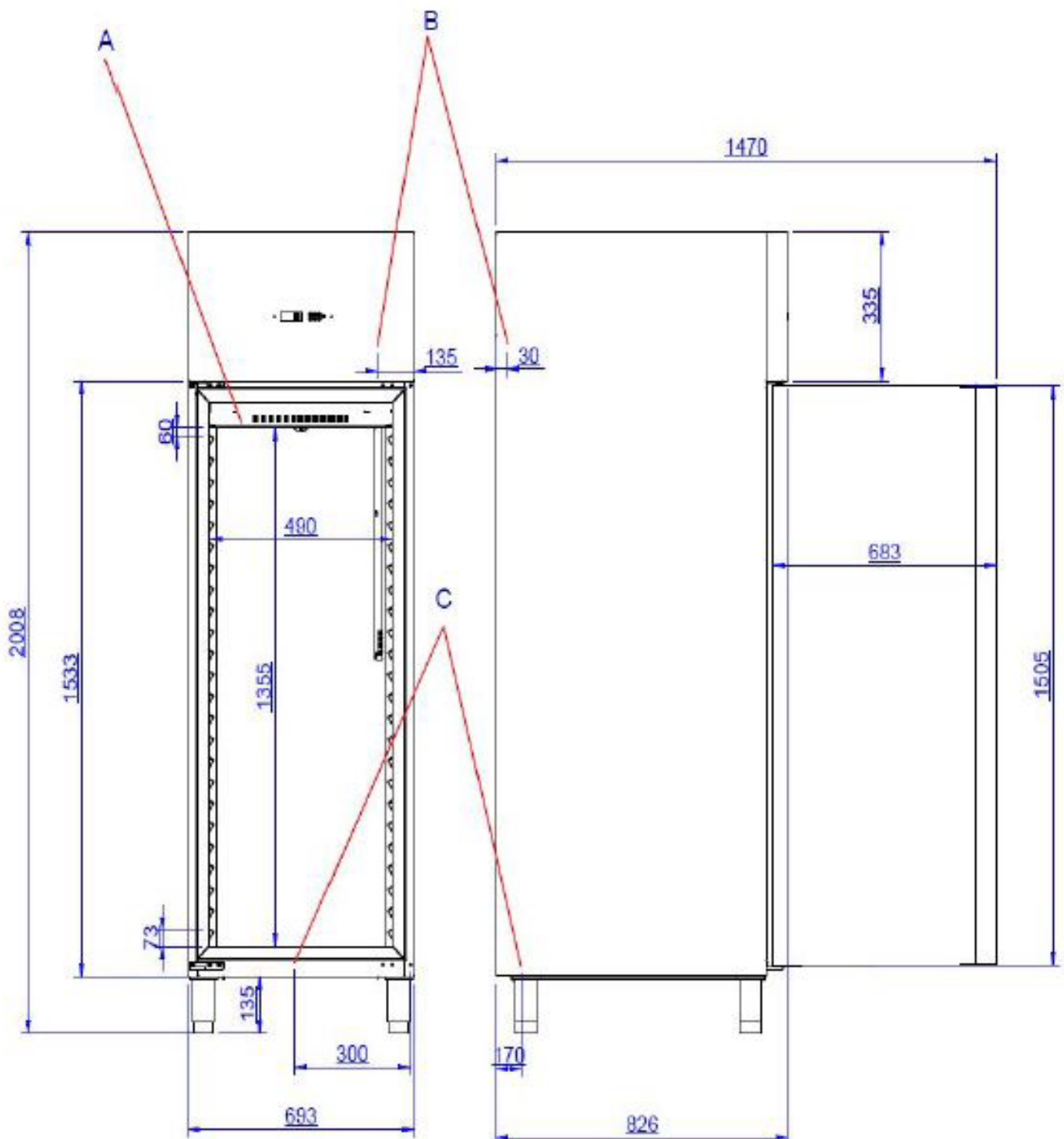
SAP -Code

00014288

RT 700 R

Eine Gruppe von  
Artikeln - Web

Kühl- und Gefrierschränke



# Technisches Datenblatt



technische Parameter

## Kühlschrank 437 l GN 2/1, Edelstahl, rechte Tür

<b>Modell</b>	<b>SAP -Code</b>	00014288
RT 700 R	<b>Eine Gruppe von Artikeln - Web</b>	Kühl- und Gefrierschränke

**1. SAP -Code:**

00014288

**2. Netzbreite [MM]:**

693

**3. Nettentiefe [MM]:**

826

**4. Nettohöhe [MM]:**

2008

**5. Nettogewicht / kg:**

110.00

**6. Bruttobreite [MM]:**

700

**7. Grobtiefe [MM]:**

850

**8. Bruttohöhe [MM]:**

2150

**9. Bruttogewicht [kg]:**

149.00

**10. Gerätetyp:**

Elektrisches Gerät

**11. Power Electric [KW]:**

0.227

**12. Wird geladen:**

230 V / 1N - 50 Hz

**13. Energieklasse:**

D

**14. Kältemittel:**

R290

**15. Kühltyp:**

dynamisch

**16. Material:**

Edelstahl

**17. Min Umgebungstemperatur [° C]:**

10

**18. Maximale Umgebungstemperatur [° C]:**

43

**19. Geräteeigenschaften 2:**

kühlend

**20. GN / EN -Größe im Gerät [mm]:**

GN 2/1

**21. Anzahl der GN / en:**

3

**22. Kammervolumen [l]:**

437

**23. Bruttovolumen [M3]:**

1.279

**24. Nettovolumen [M3]:**

1.149

**25. Standardausrüstung für das Gerät:**

3 kunststoffbeschichtete Roste GN 2/1

**26. Verstellbare Füße:**

Ja

**27. Isolationsdicke [MM]:**

50

**28. Öffnung des Geräts:**

Türbänder rechts

# Technisches Datenblatt

technische Parameter



## Kühlschrank 437 l GN 2/1, Edelstahl, rechte Tür

<b>Modell</b>	<b>SAP -Code</b>	00014288
RT 700 R	<b>Eine Gruppe von Artikeln - Web</b>	Kühl- und Gefrierschränke

### 29. Anzahl der Türen:

1

### 30. Einheit:

Ja

### 31. Steuertyp:

digital

### 32. Innenbeleuchtung:

Nein

### 33. Jährlicher Energieverbrauch [KWH]:

986

### 34. Mindestvorrichtungstemperatur [° C]:

-2

### 35. Maximale Gerätetemperatur [° C]:

8

### 36. Automatisches Auftauen:

Ja

### 37. Zyklus Auftauen:

Ja

### 38. Kältemittelgewicht [g]:

80.00

### 39. Anzahl der Gitter:

3

### 40. Klimaklasse:

4

### 41. Querschnitt der Leiter CU [mm<sup>2</sup>]:

0,5